



Fiche Technique Informatrice

TABLETTE TITANE

Solutions de POS mobile de 10.1"

La tablette Eclipse™ TITANE est la solution parfaite pour vos besoins en POS petit format, ou mobile "sur le pouce". Tout comme le métal qui inspire son nom, la TITANE est robuste, durable, et conçue selon les normes et exigences du standard MIL-STD-810G. Peu importe votre environnement de travail, ou méthode de travail dans votre commerce, c'est la tablette pour vous.



ECLIPSE – Solutions POS performantes, à prix exceptionnel, pour faire de l'ombre à votre compétition.

Petite taille, grande performance – La tablette TITANE est offerte de base avec un écran de 10.1" offrant une surface de travail parfaite pour un système POS mobile. Grâce à sa station d'accueil de faible empreinte, l'ensemble occupe très peu d'espace sur un comptoir, sans utiliser trop l'espace commercial dédié à vos produits et services.

Grande connectivité pour usage diversifié – La TITANE est, de base, munie de quelques interfaces et systèmes internes qui permettent une communication et une connectivité variée, auprès des périphériques les plus couramment utilisés en POS. Offerte de base avec Wifi 2.4/5G et Bluetooth, elle dispose aussi de ports USB 3.0 et USB-C, et elle peut, en option, être munie d'un port série. En y ajoutant la station d'accueil, vous bénéficiez alors de ports séries, USB et RJ45 de plus pour compléter votre solution.

Au comptoir, ou en mains-libres – La tablette TITANE est offerte de base avec un écran de 10.1" offrant une surface de travail parfaite pour un système POS mobile. Grâce à sa station d'accueil de faible empreinte, l'ensemble s'installe facilement sur un comptoir, sans utiliser trop l'espace commercial dédié à vos produits et services. Munie de différents modèles de sangles, la TITANE est facilement prise en mains afin de servir vos besoins de renseignements et d'accès à vos données en tout temps, en tout lieu.

Un bourreau de travail – De par sa certification de solidité supérieure, la TITANE résiste aux chutes accidentelles, et saura continuer à vous servir malgré ces occasionnelles fâcheuses situations de la vie. Une chute? On la ramasse et on continue! De plus, avec sa batterie intégrale de 700mah, et sa batterie principale de 5000mah, la TITANE ne se laisse jamais tomber en panne de courant. Elle vous permet de rapidement remplacer la batterie principale À CHAUD, sans interrompre le travail: Pas besoins de la mettre hors-tension!

SPÉCIFICATIONS

Carte-mère

Sans ventilateur
Processeur Intel Celeron N5105
Mémoire DDR4 de 16Go standard
Intel FW TPM compatible Windows 11

Tactile & Graphiques

Écran LCD en verre "Gorilla" Ide 10.1"
Résolution 1200 x 1920
Ratio 16:10
Tactile 10-points PCT

Stockage & Expansion

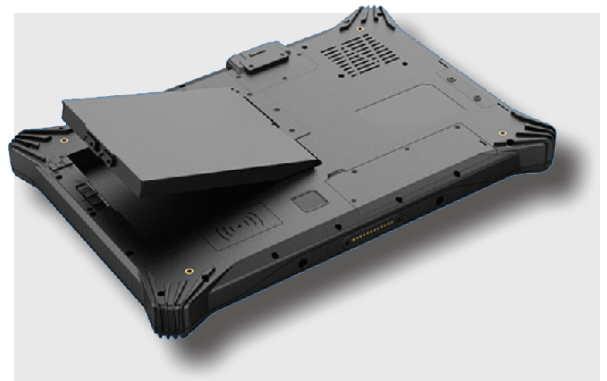
Standard 1x SSD M.2 128Go (upgradable)

Connectivité

1x 3.0	Wifi 802.11 a/b/g/n/AC (2.5G/5G)
1x USB-C	Bluetooth 5.0
1x SIM Card	5G / LTE
1x TF Card	
1x Mini-HDMI	Options:
Audio	Lecteur codebar 2D

Mécanique

Certifiée IP65
Certifiée MIL-STD-810G
Batteries 7.4v/700mAh interne + 7.4v/5000mAh
290mm x 197mm x 28mm
1140gr



Accessoires disponibles